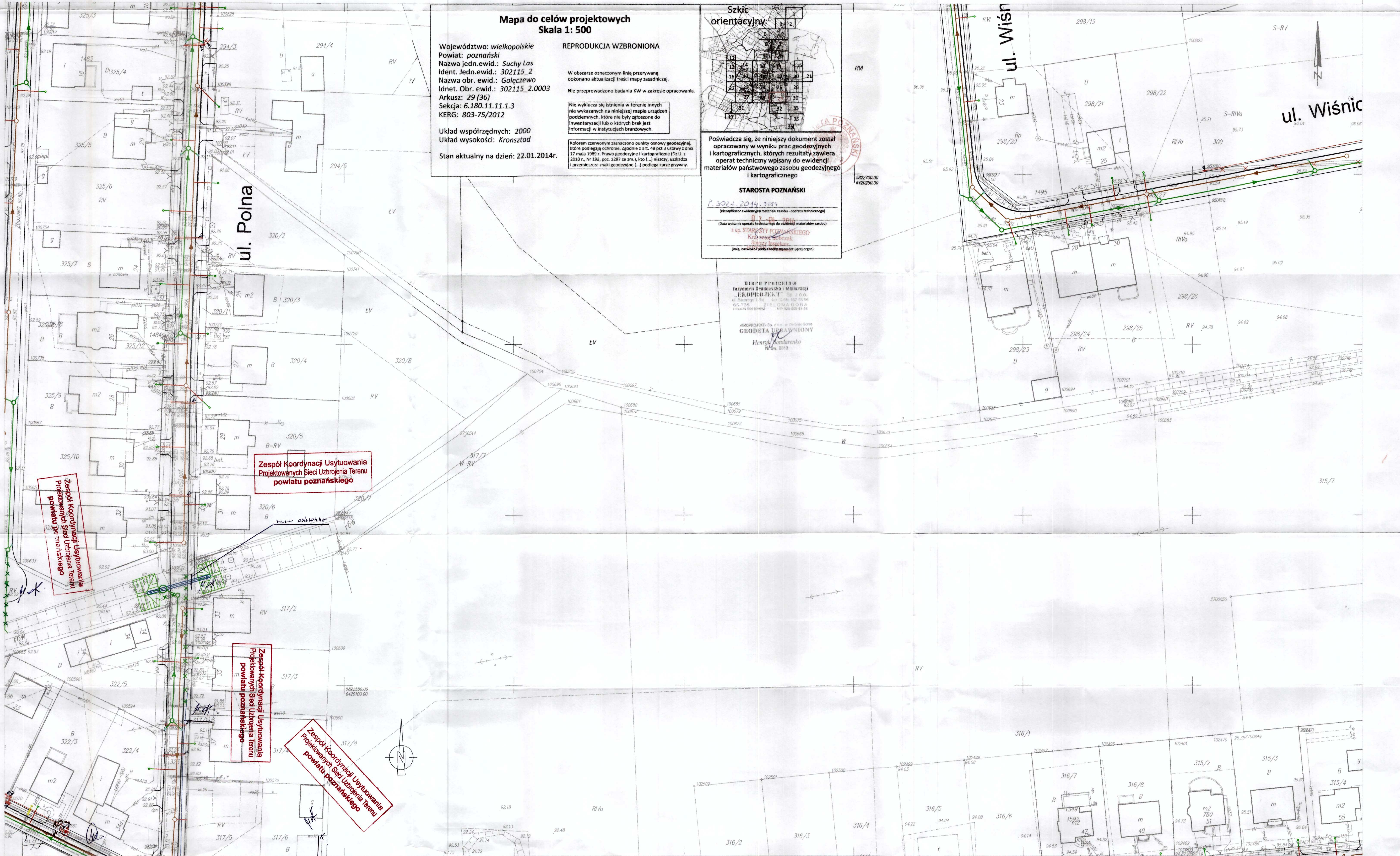


**STAROSTA POZNAŃSKI**  
(Najwyższe przebiegiem linii projektowej)  
Zgodnie z art. 28c ustawy z dnia 17 maja 1989 r. - Prawo  
geodezyjne (Dz.U. z 2016 r., poz. 1828 z późn. zm.)  
poświadczam, że niniejszy dokument projektowy  
przedstawiający przebieg linii projektowej  
w Powiatowym Urzędzie Geodezji i Kartografii, ul. Józefowska 16  
Poznań, 30-107, 2017  
(Miejscowość: data)



**Mapa do celów projektowych**  
**Skala 1: 500**

Województwo: wielkopolskie  
Powiat: poznański  
Nazwa jedn. ewid.: Suchy Las  
Ident. jedn. ewid.: 302115\_2  
Nazwa obr. ewid.: Golecztwo  
Idnet. Obr. ewid.: 302115\_2.0003  
Arkusz: 29 (36)  
Seksja: 6.180.11.11.1.3  
KERG: 803-75/2012

Układ współrzędnych: 2000  
Układ wysokości: Kronsztad  
Stan aktualny na dzień: 22.01.2014r.

REPRODUKCYJA WZBRONIONA

W obszarze oznaczonym linią przerywaną  
dokonano aktualizacji treści mapy zasadniczej.

Nie przeprowadzono badania KW w zakresie opracowania.

Nie wykazuje się istnienia w terenie innych  
nie wykazanych na niniejszej mapie urządzeń  
podziemnych, które nie były zgłoszone do  
inwentaryzacji lub o których brak jest  
informacji w instytucjach branżowych.

Kolorem czerwonym zaznaczono punkty osnowy geodezyjnej,  
które podlegają ochronie. Zgodnie z art. 48 pkt 3 ustawy z dnia  
17 maja 1989 r. Prawo geodezyjne i kartograficzne (Dz.U. z  
2010 r., Nr 195, poz. 1287 ze zm.), kto (L.) niaczty, uszkadza  
i przemieszcza znaki geodezyjne (L.) podlega karze grzywnej.

**Szkic orientacyjny**

Poświadczam, że niniejszy dokument został  
opracowany w wyniku prac geodezyjnych  
i kartograficznych, których rezultaty zawiera  
operat techniczny wpisany do ewidencji  
materiałów państwowego zasobu geodezyjnego  
i kartograficznego

**STAROSTA POZNAŃSKI**  
P. 3024.2014.3554  
(identyfikator ewidencyjny materiału zasobu - operatu technicznego)  
Data wpisania operatu technicznego do ewidencji materiałów zasobu:  
z up. STAROSTY POZNAŃSKIEGO  
Krzysztof Sobczak  
Starosta powiatu poznańskiego  
(Imię, nazwisko i podpis osoby reprezentującej organ)

**BIMB PROJEKTOWY**  
Inżynier Środowiska i Melioracji  
**PROJEKT** Sp. z o.o.  
ul. Dąbrowski 11, 61-600 Poznań  
65-735 2151 DŁUGA GÓRA  
65-735 2152 DŁUGA GÓRA

**GEODETA UPRAWNIONY**  
Henryk Komarowski  
Nr. 5313

- LEGENDA:**
- BRANŻA DROGOWA**  
Plan Drogi - zaplanowany przebieg drogi  
Przebieg drogi  
Przebieg drogi w planie drogi
- BRANŻA SANITARNIA**  
Przebieg kanalizacji sanitarnej  
Przebieg kanalizacji sanitarnej w planie drogi  
Przebieg kanalizacji sanitarnej w planie drogi
- OBIEKTY INŻYNIERSKIE**  
Przebieg linii energetycznych  
Przebieg linii energetycznych w planie drogi  
Przebieg linii energetycznych w planie drogi
- ELEKTROENERGETYKA**  
Przebieg linii energetycznych  
Przebieg linii energetycznych w planie drogi  
Przebieg linii energetycznych w planie drogi

**Suchy Las**  
ul. Józefowska 16  
61-600 Poznań  
tel. 61 852 10 10  
fax 61 852 10 11  
www.suchy-las.pl

**BBF**  
ul. Dąbrowski 11  
61-600 Poznań  
tel. 61 852 10 10  
fax 61 852 10 11  
www.bbf.pl

Opis	Wartość	Opis	Wartość
Brana	Projekt zagospodarowania terenu	Brana	Projekt zagospodarowania terenu
Nazwa rysunku	1:500	Nazwa rysunku	1:500
Nr rys.	1.11	Nr rys.	1.11